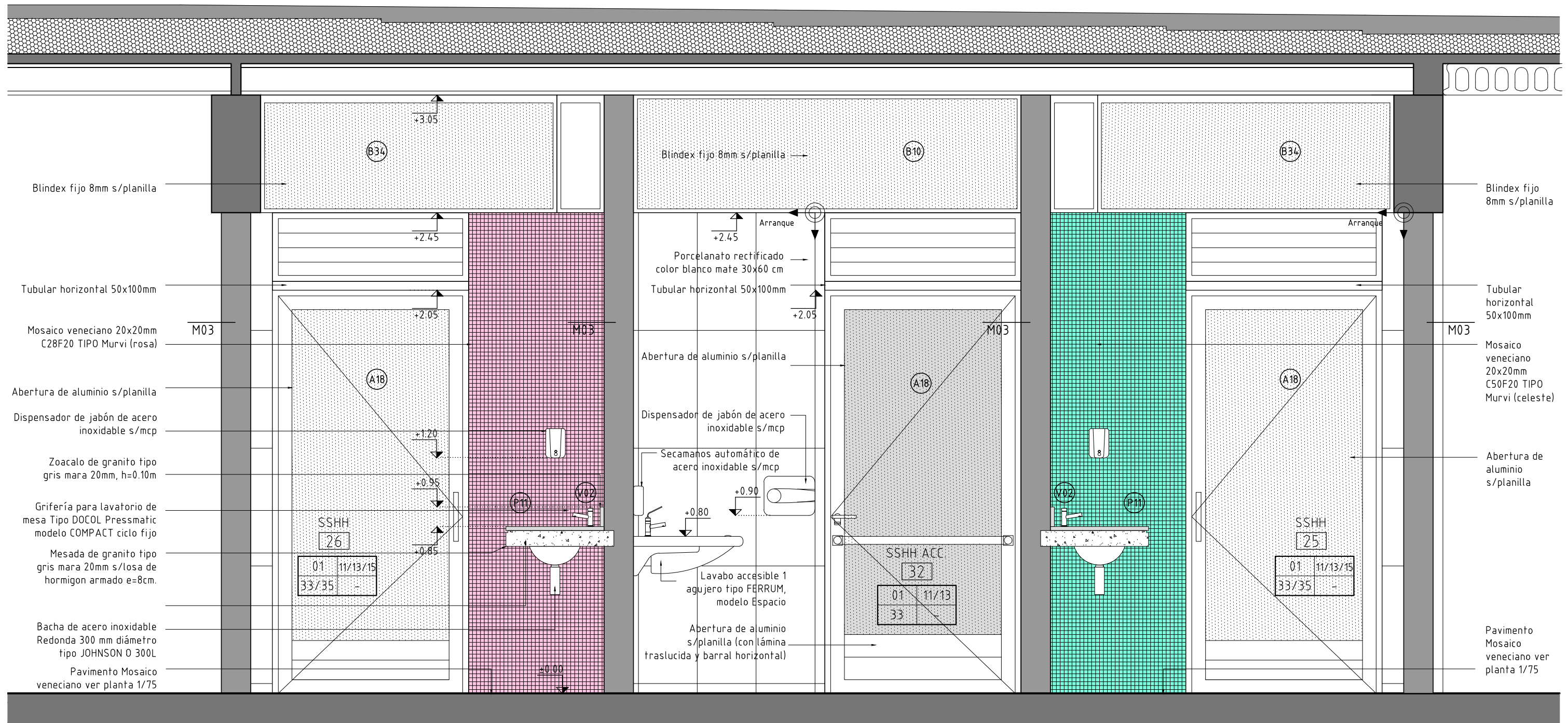
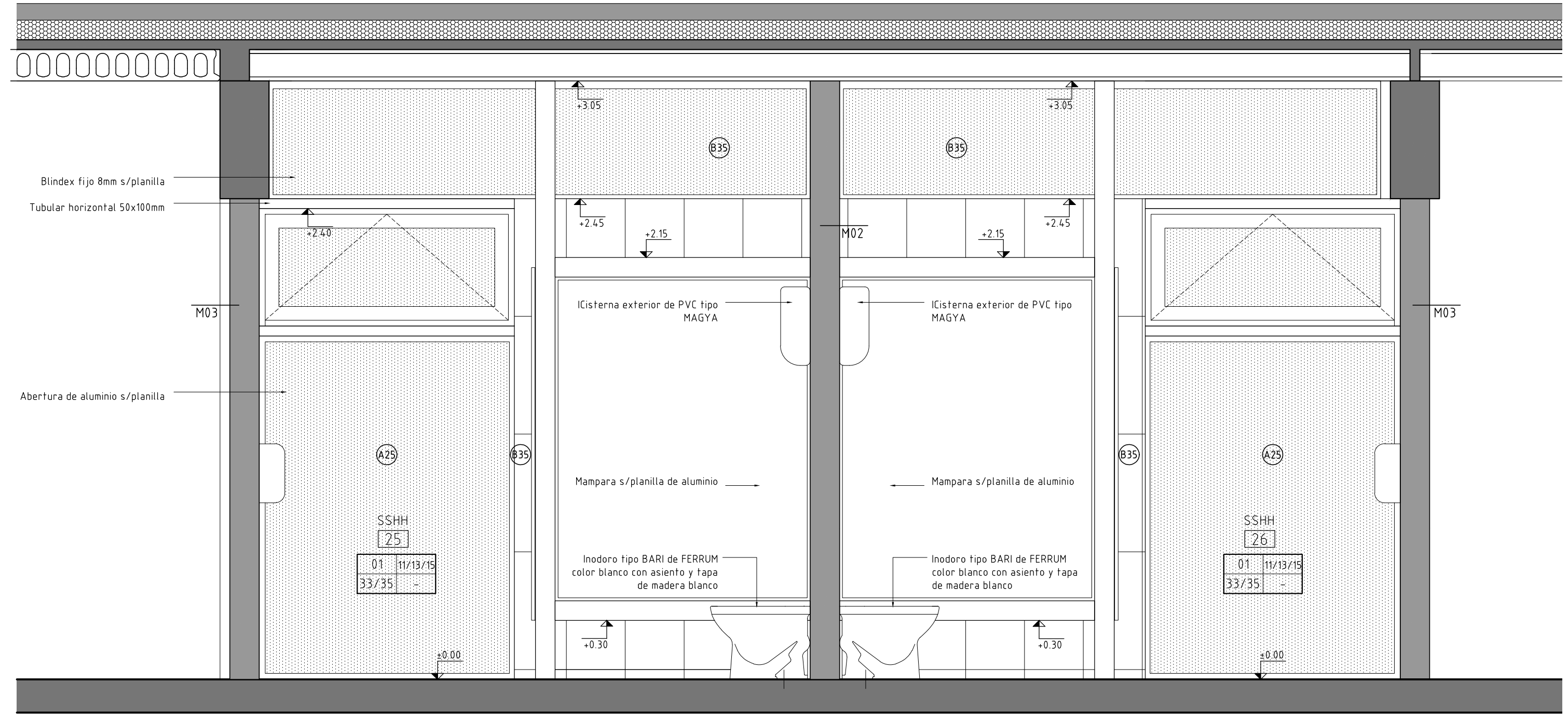


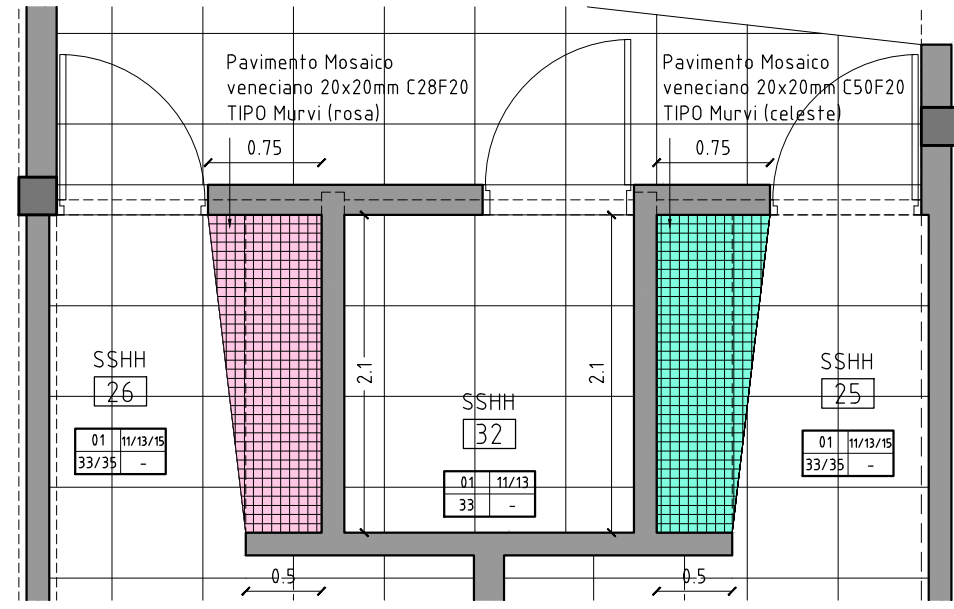
PLANTA SSHH- Esc 1/20



CORTE 1-1- Esc 1/20



CORTE 2-2- Esc 1/20



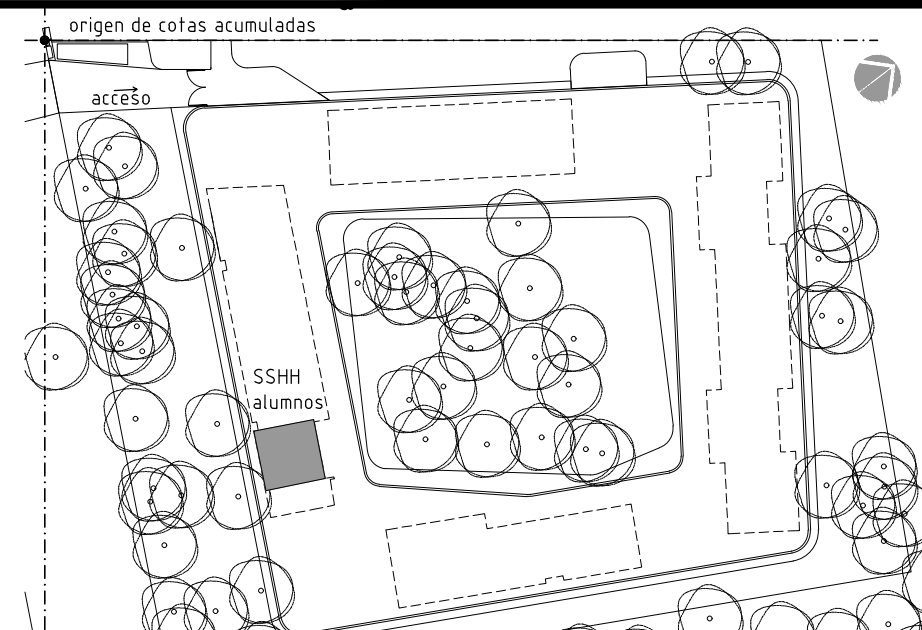
PLANTA - Colocación pavimento mosaico veneciano - Esc 1/50

TERMINACIONES

Cielorrasos	01	11	Paredes
Pavimentos	31	21	Zócalos
Cielorrasos			
01- Losa prefabricada de hormigón vista pintada con pintura para cielorrasos antihongos y antiálcalis color blanco Tipo INCA Cielorrasos			
Paredes			
11- Pintura latex ultralavable para interiores color blanco			
12- Hormigón llanado			
13- Cerámico blanco mate, rectificado 30x60 (Vertical)			
14- Porcelanato gris claro 45x45 (PEI IV mínimo)			
15- Mosaico Veneciano Tipo Murvi según se indica en L024 a L026			
Zócalos			
21- Finger joint h=10cm, e=2", cepillado, canchado y escuadrado. Con tratamiento contra insectos xilófagos tipo Jimo. Terminación: 1 mano de fondo multimas mas 2 manos esmalte sintético, satinado color blanco tipo Satino.			
22- Zócalo de monolítico pulido gris compacto JB			

Pavimentos

- 31- Hormigón llanado
- 32- Hormigón llanado
- 33- Porcelanato pulido rectificado gris medio 60x60, (PEI IV mínimo)
- 34- Porcelanato gris claro 45x45, (PEI IV mínimo)
- 35- Mosaico Veneciano Tipo Murvi según se indica en L024 a L026



ANEP

AREA DE PROYECTOS

DIRECCIÓN SECTORIAL DE INFRAESTRUCTURA

CONSEJO DIRECTIVO CENTRAL

OBRA:
Liceo 2 Paso Carrasco

LOCALIDAD:
PASO CARRASCO

CALLE:
Avenida A la Playa s/n

FECHA:
ABRIL 2023

ESCALA:
1:20

PLANO DE:
ALBANILERÍA

Detalle SSHH (Generales y Accesible) - Planta - Corte 1 - Corte 2

ARQUITECTO:
JUAN GABRIEL CASTILLO

AYTE. DE ARQUITECTO:
VICTORIA REYES/RODRIGO MUÑOZ

TECNICO:
FIRMA:

DIBUJANTE:

LÁMINA No:
L025

A16